

SEZIONE TRASVERSALE B-B'      Scala 1:10

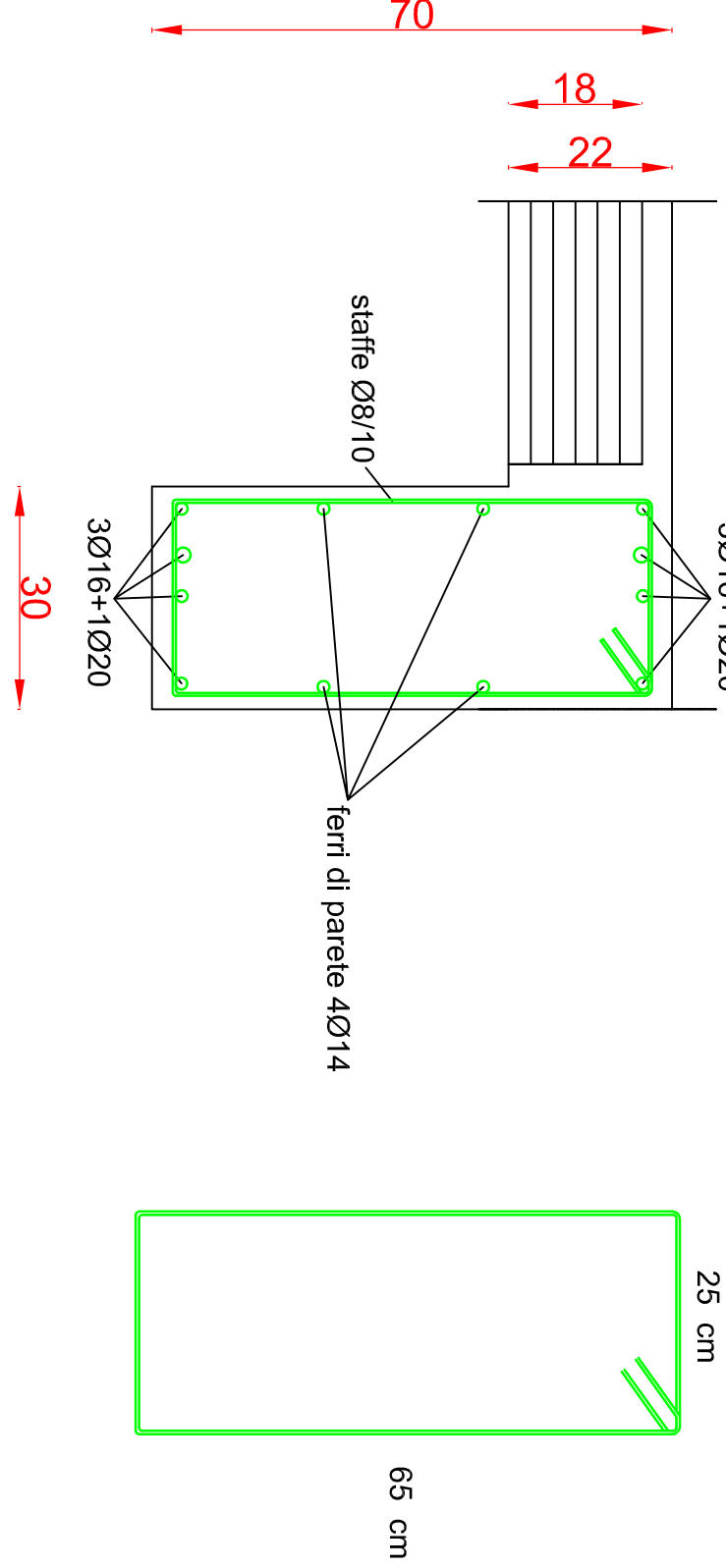


DIAGRAMMA DEL TAGLIO SOLLECITANTE

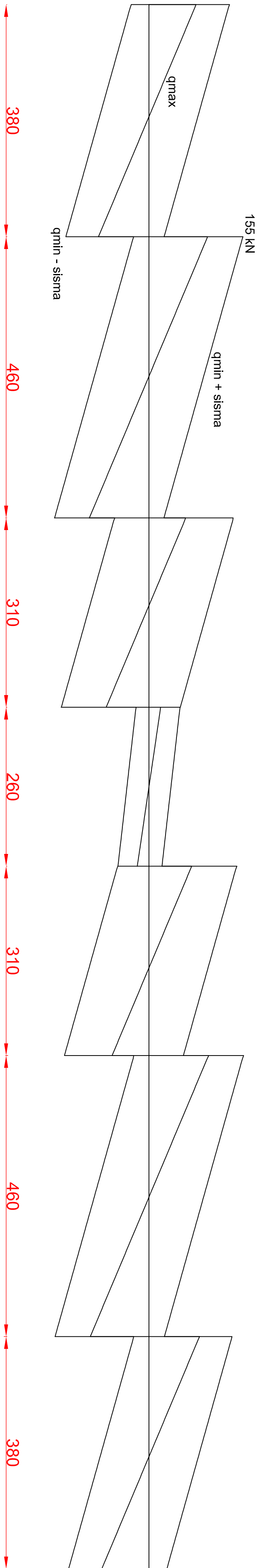
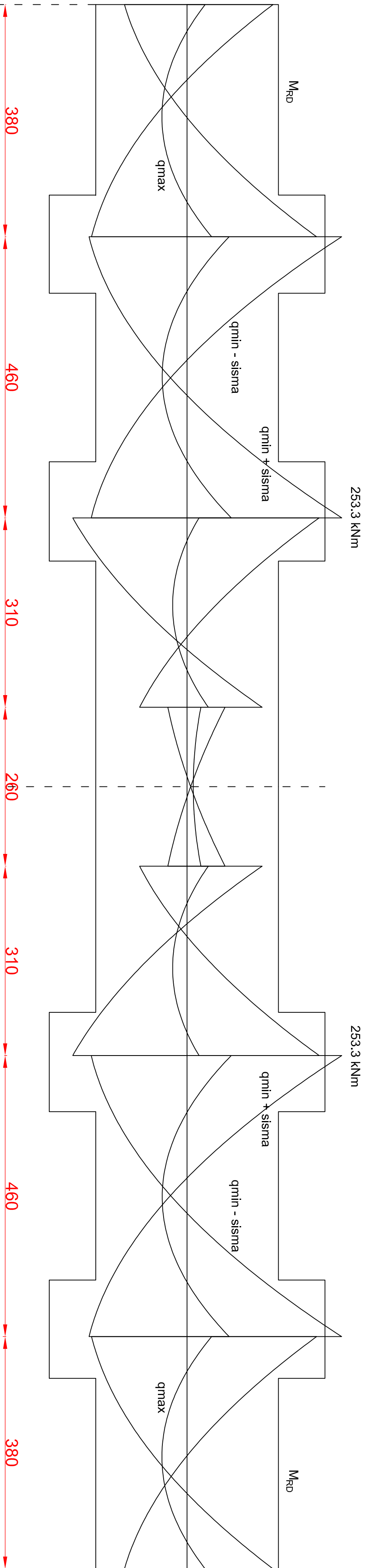
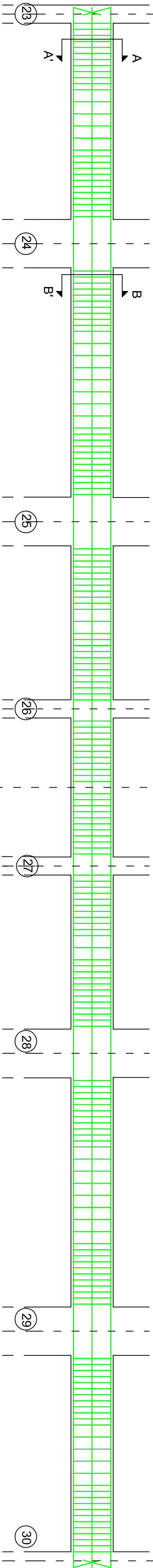


DIAGRAMMA DEL MOMENTO FLETTENTE E RESISTENTE



SEZIONE LONGITUDINALE



SCALA 1 : 50



UNIVERSITA' DI CATANIA

Dipartimento di Ingegneria Civile ed Architettura

CORSO DI LAUREA IN INGEGNERIA STRUTTURALE E GEOTECNICA

PROGETTO DI STRUTTURE IN ZONA SISMICA Modulo A

Prof. Ing. Aurelio Gheresi

Prof. Ing. Fabio Neri

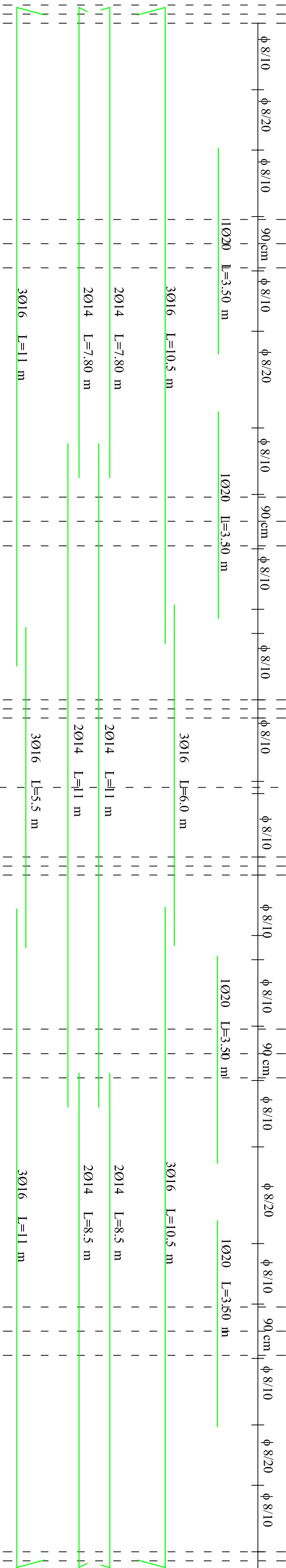
A.A. 2016-2017

OGGETTO:			
<input type="radio"/> TAVOLA 1	CARPENTERIA	scala 1: 50	
<input type="radio"/> TAVOLA 2	ARCHITETTONICO	scala 1: 50	
<input checked="" type="radio"/> TAVOLA 3	TRAVE 105	scala 1: 50 / scala 1: 10	
<input type="radio"/> TAVOLA 4	PILASTRO 24	scala 1: 20 / scala 1: 10	

MATERIALI:	
CALCESTRUZZO C25/30	ACCIAIO B450C

TAVOLA: TRAVE 105	ALLIEVO: Marotta Giuseppe	PROFESSORE: Prof. Ing. A. GHERSI
TAV. 3	MATRICOLA: 049000160	

DISTINTA DELLE ARMATURE



SCALA 1 : 50

STRALCIO CARPENTERIA

SCALA 1 : 50

